



NOTE DI CAMPAGNA

N. 11 - LUGLIO 2021

AREA TECNICA

SITUAZIONE GENERALE - ANDAMENTO CLIMATICO

Il clima si mantiene caldo con temperature in linea per il periodo e l'ultima settimana è stata caratterizzata dalla mancanza di precipitazioni. Di seguito si riportano le tabelle con i dati climatici.

FENOLOGIA

Si mantiene rallentato lo sviluppo vegetativo per tutti i vitigni conseguentemente all'andamento climatico.

Nei vigneti visionati di Pinot della Denominazione ancora non si è constatata l'iniziativa.

STATO FITOSANITARIO

Alcuni siti monitorati hanno confermato quello già citato la scorsa settimana, ossia qualche macchia di Peronospora su foglia in sporulazione e Oidio su Pinot grigio. Mal dell'esca presente, ma non in maniera marcata (foto.1). Un sito con diffusa carenza di Magnesio (foto n.2).

Tra giovedì 15 e venerdì 16 luglio sono state cambiate le trappole cromatropiche per il monitoraggio degli esemplari adulti di *Scaphoideus titanus* (foto n.3).

Le catture dei vigneti hanno evidenziato situazioni disformi. Le trappole posizionate nel comprensorio del Montello hanno rilevato quantità importanti di *Orientalis ishidae*, ma un solo esemplare di *Scaphoideus titanus* per trappola su quelle posizionate sui bordi confinanti con boschi.

Dalle 4 alle 5 catture per trappola di adulti di *Scaphoideus titanus* nel comune di Montebelluna, Pederobba e Monfumo. Sempre a Monfumo, in un vigneto biologico, numerose catture di *Empoasca vitis* e qualche esemplare di *Cicalina bufalo* (foto n.4).

Nei vigneti controllati nel comune di Maser non si sono ancora rilevati esemplari adulti di *Scaphoideus titanus*.

INTERVENTI AGRONOMICI

Come ricordato in tutte le note di campagna, si raccomanda sempre l'estirpo delle viti sintomatiche a Flavescenza dorata.

Necessario l'apporto idrico con particolare attenzione ai nuovi impianti, nei vigneti giovani, e in quelli con maggiori esigenze e presenza di scheletro.

Si raccomanda sempre la pulizia del sottofila e tutte le pratiche della gestione del verde.

Si ricorda inoltre l'evento di **venerdì 23 e sabato 24 luglio Vite in Campo che si svolgerà a Susegana (TV)**, con un programma fitto di dimostrazioni in vigneto, un convegno sulla sostenibilità tra vigneto e ambiente e varie innovazioni tecniche.



DATI CLIMATICI STAZIONI METEOROLOGICHE

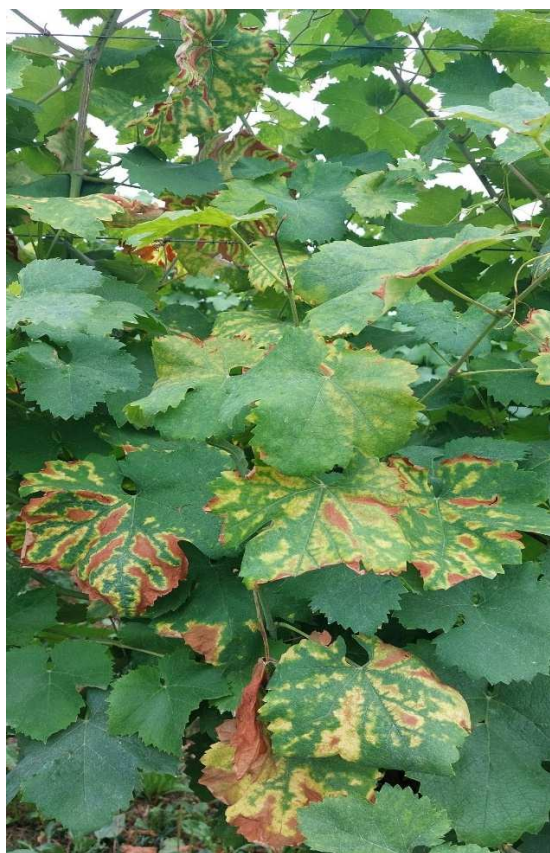
Precipitazioni - dato complessivo giornaliero espresso in mm						
Data	Maser	Pederobba	Monfumo	Giavera	Nervesa	Montebelluna
15/07/2021	0	0	0	0	0	0
16/07/2021	0,19	0	0	0,18	0,18	0
17/07/2021	0	0	0	0	0	0
18/07/2021	0	0	0	0,18	0	0
19/07/2021	0	0	0	0	0	0
20/07/2021	0	0	0	0	0	0
21/07/2021	0	0	0	0	0	0
Somma	0,19	0	0	0,36	0,18	0

Umidità relativa - dato medio giornaliero espresso in percentuale						
Data	Maser	Pederobba	Monfumo	Giavera	Nervesa	Montebelluna
15/07/2021	71,71	67,19	67,85	63,43	73,48	65,44
16/07/2021	70,42	67,47	71,61	69,35	77,89	66,81
17/07/2021	69,47	67,72	69,38	60,90	69,87	66,17
18/07/2021	68,14	66,72	69,54	59,83	69,20	65,67
19/07/2021	62,11	58,78	66,58	54,73	60,92	57,99
20/07/2021	63,25	66,42	69,48	60,14	70,49	64,00
21/07/2021	63,56	66,83	63,30	61,06	67,55	63,75
Medie	66,95	65,84	68,26	61,31	69,84	64,27

Bagnatura fogliare - dato complessivo giornaliero espresso in minuti						
Data	Maser	Pederobba	Monfumo	Giavera	Nervesa	Montebelluna
15/07/2021	45	60	45	60	90	60
16/07/2021	165	135	255	165	45	90
17/07/2021	0	15	30	105	15	30
18/07/2021	90	105	60	60	0	90
19/07/2021	165	0	0	0	0	0
20/07/2021	0	0	0	0	0	30
21/07/2021	0	0	0	0	0	0
Somma	465	315	390	390	150	300



Temperature – minime e massime giornaliere espressa in °C												
Data	Maser		Pederobba		Monfumo		Giavera		Nervesa		Montebelluna	
	T° min	T° max	T° min	T° max	T° min	T° max	T° min	T° max	T° min	T° max	T° min	T° max
15/07/2021	13,70	27,32	15,80	26,28	15,20	27,24	15,90	27,16	12,40	26,28	16,40	26,76
16/07/2021	15,10	27,40	16,40	26,84	15,30	27,56	16,30	27,16	14,00	25,32	16,80	27,56
17/07/2021	16,10	27,24	19,70	26,20	18,20	26,76	20,20	27,80	19,30	25,88	19,00	26,76
18/07/2021	17,90	31,48	18,30	30,68	18,80	32,44	19,10	31,56	17,60	29,08	17,70	32,44
19/07/2021	17,00	32,12	18,00	32,60	18,10	32,36	18,60	32,76	17,40	31,88	17,70	32,36
20/07/2021	17,50	30,52	17,20	30,92	18,50	30,84	18,80	30,52	16,30	30,52	18,30	31,00
21/07/2021	17,60	30,92	17,90	31,40	18,90	31,40	20,80	30,92	17,50	30,84	19,30	31,56
Medie	13,70	32,12	15,80	32,60	15,20	32,44	15,90	32,76	12,40	31,88	16,40	32,44



1. Mal dell'Esca

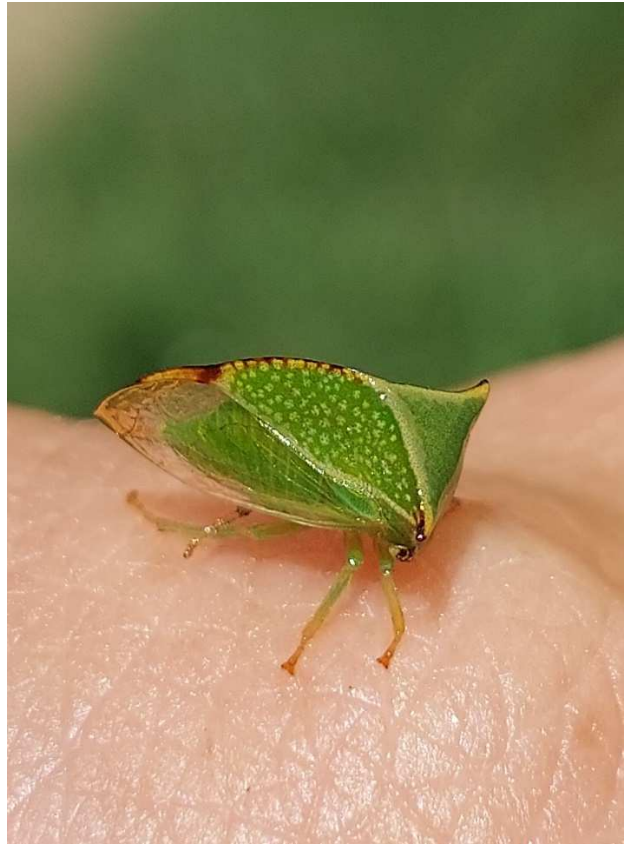


2. Carenza di Magnesio





3. Scaphoideus titanus



4. Cicalina bufalo

